

**ОСТОРОЖНО!**



**КЛЕЩИ**





# КАК ИЗБЕЖАТЬ УКУСА КЛЕЩА?

## Как одеваться в лес:



На голову предпочтительно надеть капюшон, плотно пришитый к куртке, в крайнем случае, волосы должны быть заправлены под косынку



Одежда должна быть светлой, однотонной



Рукава должны быть длинными



Нанести на одежду акарицидно-репеллентное средство от клещей



Воротник и манжеты должны плотно прилегать к телу, рубашку заправить в брюки



Брюки нужно заправить в ботинки или в носки на плотной резинке



## Как не принести клещей домой:



Не заносить в помещение свежесорванные растения, верхнюю одежду и другие предметы, на которых могут оказаться клещи



Проверять домашних животных на наличие клещей после прогулки

Совет: лучше всего для похода в лес подходят комбинезоны

## Как вести себя в лесу:



Нельзя садиться или ложиться на траву

Стоянки и ночевки стоит устраивать на участках, лишенных травяной растительности или в сухих сосновых лесах на песчаных почвах

Каждые несколько часов внимательно осматривайте одежду, тело и волосы

## Что делать, если укусил клещ?



Клеща нужно удалить как можно быстрее, чтобы снизить риск заражения



Обратитесь в ближайшее лечебное учреждение или травмпункт



Удаленное насекомое нужно отправить на исследование в лабораторию в течение суток



Если нет возможности обратиться к врачу, наденьте чистые перчатки и смажьте место укуса подсолнечным маслом. Последнее закупорит отверстие, через которое дышит насекомое, и клещ вылезет сам

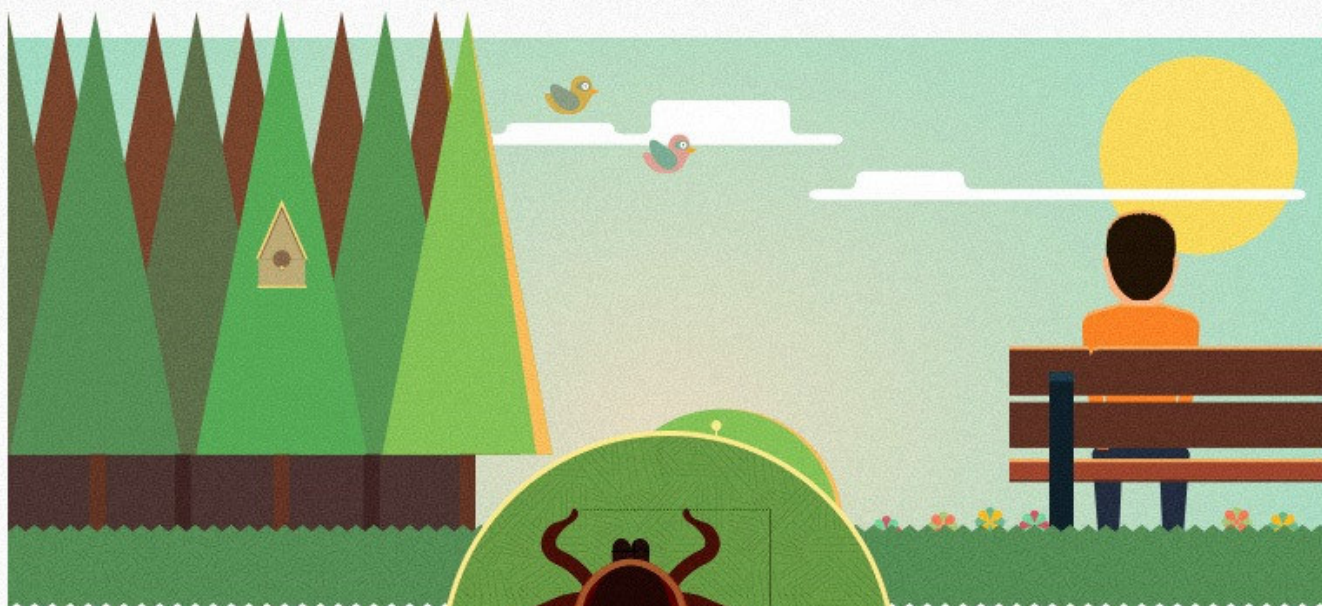


Категорически запрещено удалять клещей с животных руками, особенно при наличии порезов и трещин

На основе рекомендаций специалистов Роспотребнадзора



# Как узнать «лесного» клеща?



**Среда обитания:**  
в лесах, на полянах, в парках и других местах, где имеется трава и кусты

**Активность:**  
теплое время года, с апреля по октябрь, пик активности – июнь-июль



**Как выглядит:**  
это паукообразное насекомое с острым хоботком, имеет четыре пары конечностей

**Размер:**  
от 3 мм до 25 мм в длину в зависимости от вида

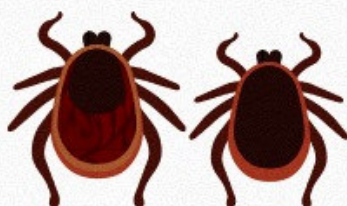
**Кровь сосут только самки!**

## Особенности:



- 1 клещи способны поглощать значительные порции крови и увеличивать свой вес в 100 и более раз
- 2 глаза отсутствуют, но клещи способны отличать свет от темноты
- 3 у клещей хорошо развито обоняние, благодаря чему они находят жертву

## Как отличить опасную самку от самца?



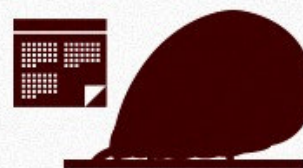
самки - крупнее, спинной щиток у них занимает около трети тела, остальная часть поверхности окрашена в буровато-красный цвет



тело голодной самки плоское, а у напитавшейся кровью становится яйцевидным



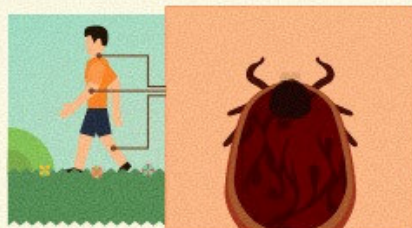
вес голодной самки составляет 3-4 мг, сытой от 40 до 500, в среднем 160-350 мг



самка клеща пьет кровь только один раз за сезон

Отмечаются случаи «присасывания» самцов, но они не способны длительно сосать кровь.

## Как нападает?



Клещ незаметно впивается в кожу жертвы, выделяя анестезирующее вещество – секрет содержится в слюне и обезболивает присасывание клеща. Человек может длительное время не ощущать прикрепившуюся самку. Через несколько часов после укуса голова насекомого полностью погружается под кожу человека, а брюшко раздувается от выпитой крови.



# Все, что вы не хотели знать о клещах, а придется ...



Период активности клещей начинается в апреле и заканчивается в октябре.

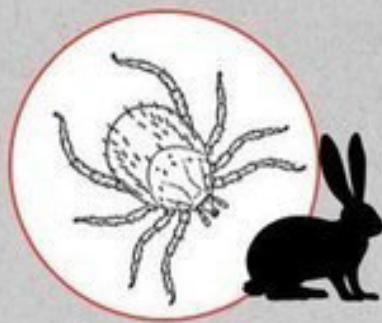
Клещи просыпаются при 6-8 градусах тепла, а впадают в спячку при первых заморозках.

0..-1°C

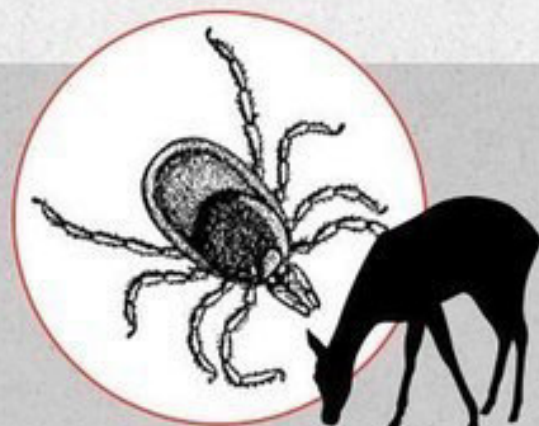
На протяжении жизненного цикла клещи 3 РАЗА нападают, чтобы попить кровь:



Сначала **ЛИЧИНКА** питается кровью мелких животных.



Затем **НИМФА** пьет кровь мелких и средних животных.



Последний раз – **САМКА**, которой нужно много крови для «выращивания» яиц, нападает на крупных животных и человека.