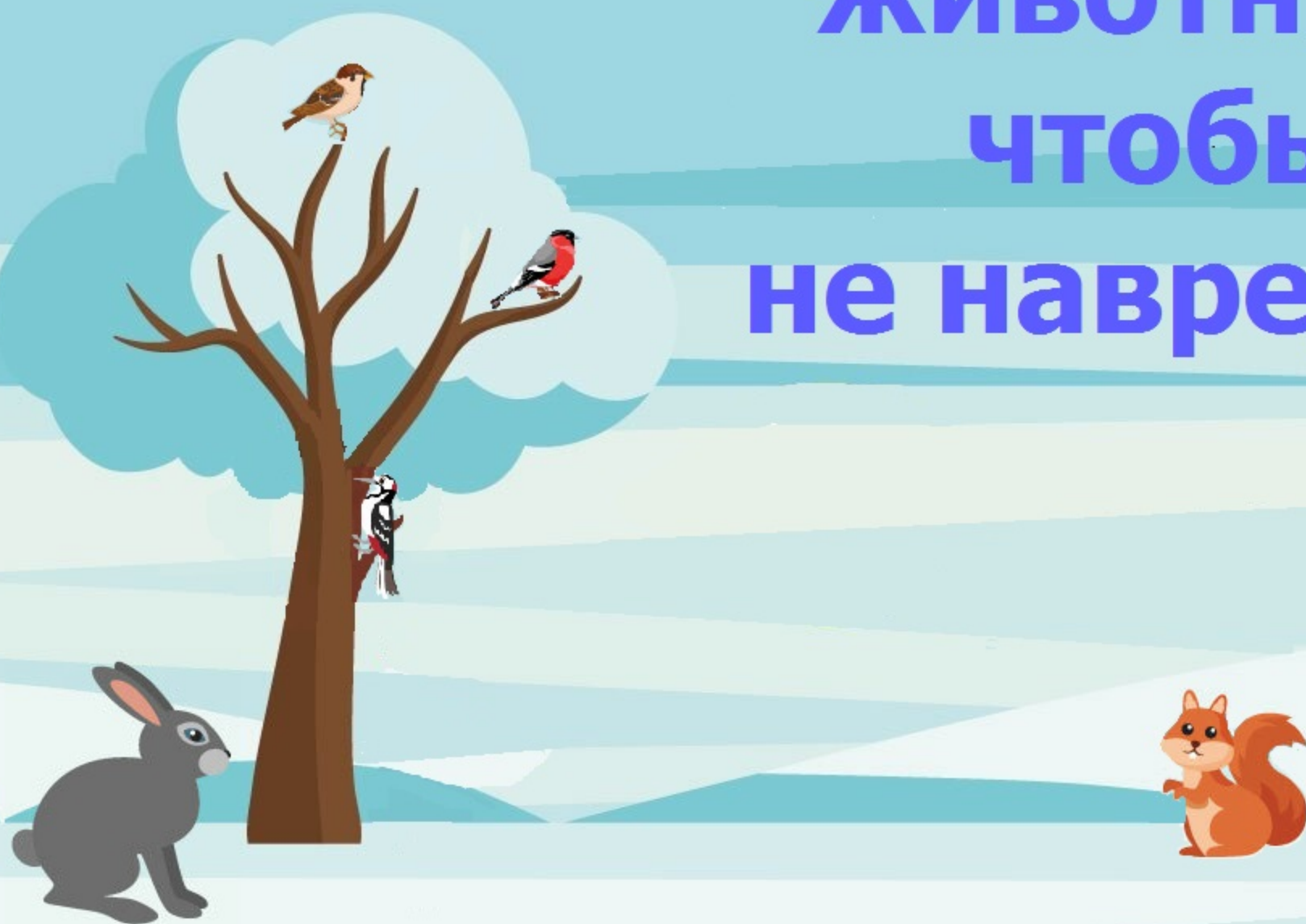


**Как зимой
подкармливать
животных,
чтобы
не навредить**



ОБЩИЕ ПРАВИЛА ПОДКОРМКИ



Подкармливать птиц необходимо только зимой при отрицательной температуре.



Подкармливать птиц в миграционный период (весной, осенью) недопустимо. Подкормка перелетных видов водоплавающих птиц приводит к задержке их на миграционном пути.



Не приносите еду, которую птицы не смогут съесть, излишки корма всегда привлекают серых крыс.



Если птицы не голодны, не бросайте им в воду корм – это ведет к загрязнению водоемов пищевыми продуктами.



Кладите в кормушку только свежие, неиспорченные продукты.



Для мелких лесных птиц кормушка должна быть закрытой с небольшим входом или открытой, но с дополнительными рейками, чтобы голуби или вороны не смогли подобраться к еде.



Подсыпайте корм 1-2 раза в сутки в одно и то же время и не чаще, чтобы птицы не отвыкли от самостоятельного поиска еды.



На природных территориях развешивать кормушки можно уже в ноябре.



**Установите кормушку на высоте 1,5 м от земли,
подальше от дорог.**

ПТИЦ

Воробьи, щеглы, зеленушки:



семена
диких трав



семена
подсолнечника



подсушенные
крошки
белого хлеба



овсяные
хлопья

Синицы:



семена
подсолнечника



несоленное
сало



подсушенные
крошки
белого хлеба

Дятлы и сойки:



орехи



желуди

Снегири, дрозды, чижи и свиристели:



сушеные ягоды
рябины



сушеные ягоды
боярышника

Чем нельзя кормить:



ржаным
хлебом



свежим белым
хлебом



сдобой



жареным



соленным
перченым
копченым



миндалем



фруктами



пшеном

ПРАВИЛА ЗИМНЕЙ ПОДКОРМКИ ВОДОПЛАВАЮЩИХ ПТИЦ



злаки



подсушенные
крошки белого
хлеба



перловая
каша



специальный
комбикорм



нежирный
творог



размоченный хлеб
с творогом
и зеленью

Важно помнить, что в основном подкармливать водоплавающих птиц нужно на специальных подкормочных площадках, расположенных на берегу водоемов (у кромки воды).



Чем нельзя кормить:



ржаным
хлебom



свежим белым
хлебom



сдобой



жареным



соленым
перченым
копченым



сухими
крупами



фруктами



пшеном

ПРАВИЛА ЗИМНЕЙ ПОДКОРМКИ БЕЛОК

Белки



сухофрукты
(сушеные
яблоки)



несоленые,
нежареные
семечки



грецкие
орехи



желуди



кедровые
орехи



фундук
в скорлупе

Правила установки кормушки для белки

- На специальных столбиках на природных территориях.
- Аккуратно фиксировать на стволах деревьев вблизи неоживлённых дорожек.
- Размещать на небольшой поляне на стволах деревьев возле тропинок.

Чем нельзя кормить:



хлебом
и сдобой



фруктами



соленым
жареным



арахисом



миндалем



фисташками



ВАЖНО! Подкармливать можно только в холодное время, при отрицательных температурах и устойчивом снежном покрове!
Кормить животных с рук нельзя! Белки и зайцы могут укусить, а они являются переносчиками опасных болезней.

ПРАВИЛА ЗИМНЕЙ ПОДКОРМКИ ЗАЙЦЕВ

Зайцы



яблоки



сено



овес



лизунец



кочерыжки



вымоченные
в крепком
расоле
высушенные
ветки

Правила установки кормушки для зайца

- Кормушку можно изготовить самостоятельно из дерева.
- Формой она должна напоминать маленькое корыто.
- В лесу их устанавливают холодной зимой в местах, где звери часто встречаются в зимнее время.

Чем нельзя кормить:



хлебом
и сдобой



фруктами



соленым
жареным



арахисом



миндалем



фисташками



ВАЖНО! Подкармливать можно только в холодное время, при отрицательных температурах и устойчивом снежном покрове!
Кормить животных с рук нельзя! Белки и зайцы могут укусить, а они являются переносчиками опасных болезней.